



Münsterland

# Radwandern 2019

Parklandschaft Kreis Warendorf



Mit freundlicher Unterstützung:  
Ministerium für Verkehr  
des Landes Nordrhein-Westfalen



[www.parklandschaft-warendorf.de](http://www.parklandschaft-warendorf.de)

## Rad fahren ist hier so normal wie der aufrechte Gang

*Das Fahrrad heißt in der hiesigen Mundart „Leeze“ und ein idyllischer Radweg ist ein „Pättken“. Dazu gibt's gute Luft, wenig Steigungen, rundherum ein umwerfendes Grün und den besonderen Liebreiz unserer abwechslungsreichen Landschaft. Der Urlaubshimmel ist hier hoch und weit und wölbt sich über ein üppiges Mosaik von Wiesen, Wäldern und Wallhecken, das an einen riesigen Park erinnert. Daher unser Name.*



Herzlich willkommen!



Im Norden erwarten Sie dörfliche Idyllen, stattliche Bauernhöfe und historische Städtchen – im Süden locken Museen, Rittergüter und Traditionsbrauereien. Von den sanften Hügeln der Beckumer Berge reicht der Blick bis zum Horizont und weiter. Und die Menschen, die hier leben, verstehen etwas vom Rad fahren. Kurzum: Eine Landschaft voller Seele und Gastgeber mit viel Herz erwarten Sie schon.

Sie suchen Ruhe und Erholung, kombiniert mit Kulturgenuss? Sie planen eine mehrtägige Radtour mit Freunden? Sie lieben unverfälschte Natur und schätzen guten Service? Sie möchten während Ihrer Rast regionale Köstlichkeiten genießen? Sie wünschen sich einen Routenvorschlag, wo die ganze Familie zu ihrem Recht kommt?

Dann sind Sie bei uns goldrichtig.

Also – **Herzlich willkommen** im Land der unbeschwernten Ferientage und des puren Radwanderingenusses!

### Inhalt

Radwegenetz im Kreis Warendorf	4 – 5
Themenrouten im Kreis Warendorf	6 – 7
WERSE RAD WEG	8–9
Werse-Ems-Tourentipp	10
EmsRadweg	11
100 Schlösser Route	12 – 13
Radroute Historische Stadtkerne	14
Grenzgängeroute	15
Römer-Lippe-Route	16
Tages- und Mehrtagestouren	17 – 21
Radwandern plus	22
Unterkünfte + Gepäcktransfer	22
E-Bikes + Radverleih	23 – 25
Reisemobilstellplätze	26 – 27
Info & Veranstaltungen	28 – 30
Anreise	31



## Damit die Richtung stimmt

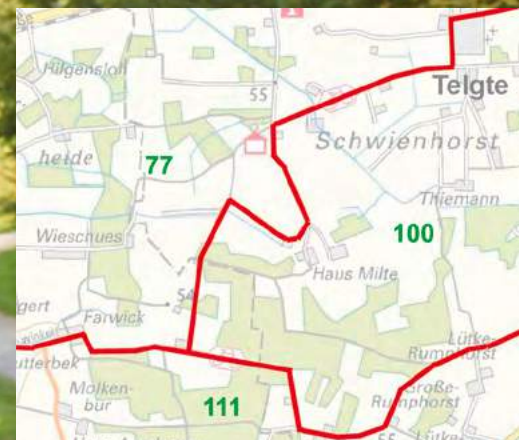
*Radwandern ist bei uns ein komfortables und sicheres Vergnügen. Dafür sorgt unser ausgefeiltes Radverkehrsnetz mit seinen mehr als 3.000 Pfeilwegweisern und 15.000 Zwischenwegweisern im ganzen Münsterland. In die Irre zu fahren ist damit nahezu unmöglich.*

Und so funktioniert's: Besonders attraktive Rundkurse zwischen 10 und 40 Kilometern Länge wurden für Sie ausgewählt und aneinander angeschlossen. Auf diese Weise ist ein engmaschiges Netz von Rundrouten entstanden: Radwege in einer Gesamtlänge von rund 4.500 Kilometern, die nur auf Sie warten.

Wenn Sie sich für eine dieser Rundrouten entschieden haben, können Sie in Ihrer Radwander-

karte nachsehen, wie sie „heißt“. Denn jede Rundroute hat ihre eigene Nummer: Die finden Sie in Ihrer Radwanderkarte „Kreis Warendorf“ abgebildet und die wird natürlich an Kreuzungspunkten auf den Wegweisern angezeigt.

Apropos Wegweiser: An jedem Kreuzungspunkt stehen große Pfeilwegweiser. Sie zeigen den Weg zum jeweils nächsten Ort und zu einem sogenannten „Fernziel“ – selbstverständlich



mit Kilometerangabe. An den Pfeilwegweisern sind weitere kleine Schilder mit Piktogrammen angebracht, die auf die verschiedenen Themenrouten hinweisen.

Außer den Pfeilwegweisern gibt es noch die kleineren Zwischenwegweiser, auf die Sie unterwegs regelmäßig treffen und die Sie sicher bis zur nächsten großen Kreuzung leiten. So einfach geht das. Genau genommen sogar ohne Karte.



Zwischenwegweiser

Und wenn Sie die einzelnen Rundrouten miteinander kombinieren, ergeben sich außerdem eine Vielzahl von Variationen, und Sie können sich kürzere und längere Tages- oder Wochenendausflüge ganz individuell zusammenstellen.

Und Sie können ganz unbeschwert drauf los radeln. Viel Vergnügen!



### Radplanungskarte

im Übersichtsmaßstab 1:100.000 mit Informationen zum Radverkehrsnetz und Darstellung von über 100 Sehenswürdigkeiten in der Region.

Kostenlos anfordern unter  
Tel.: 0 25 81/53 61 42 oder  
[tourismus@kreis-warendorf.de](mailto:tourismus@kreis-warendorf.de)



### Detaillierte Radkarte

im Maßstab 1:50.000 mit Rundrouten, Themenrouten und Standortkennzeichnung der Wegweiser an den Knotenpunkten. Wetterfestes Papier. Preis: 7,95 € versandkostenfrei. Einfach anfordern unter  
Tel.: 0 25 81/53 61 42 oder  
[tourismus@kreis-warendorf.de](mailto:tourismus@kreis-warendorf.de)



Blick in die Emsaue, Warendorf-Einen

## Rauf auf's Rad und los geht's!

Acht verschiedene und abwechslungsreiche Themenrouten laden Sie ein auf Entdeckungsreise durch unsere Warendorfer Parklandschaft: dahin, wo unsere Landschaft am schönsten, unsere Kultur am vielfältigsten, unsere Geschichte am überraschendsten und unsere Gegenwart am lebendigsten ist.

Je nach Lust, Laune und Ausdauer eignen sich die Touren ebenso für Tagesausflüge wie für mehrtägiges Etappenradeln von Hotel zu Hotel oder zu Sternfahrten von einem Startpunkt aus. Auf den folgenden Seiten stellen wir Ihnen unsere Themenrouten im Detail vor. Wählen Sie einfach Ihren persönlichen Liebling und schwingen Sie sich in den Sattel!

### Legende

- WERSE RAD WEG
- 100 Schlösser Route
- EmsRadweg
- Grenzgängeroute
- LandesGartenSchau-Route
- Friedensroute
- Römer-Lippe-Route
- Route Historische Stadtkerne
  
- Wabennetz
- 154** Wabennummer





WERSE RAD WEG bei Sendenhorst-Albersloh

## WERSE RAD WEG

### Kleiner Fluss ganz groß



Der WERSE RAD WEG führt Sie auf 125 Kilometern durch den südlichen Kreis Warendorf: mal direkt entlang der Werse, mal etwas abseits durch die von ihr geprägte Landschaft. Er verbindet die Städte Beckum, Ahlen, Drensteinfurt, Sendenhorst, Oelde, Münster, Rheda-Wiedenbrück und Hamm mit ihren sehenswerten historischen Ortskernen.

Eine Radtour auf dem WERSE RAD WEG ist ein besonderes Erlebnis, denn Sie durchqueren gleich drei ganz verschiedene Landschafts- und Kulturräume. Am Oberlauf der Werse erzählt die Landschaft vom industriellen Nutzen, den die Men-

schen aus ihr zogen. Weiter im Westen berichtet sie vom Leben der Bauern am und mit dem Fluss. Und am Unterlauf zeigt die Werse in einer romantischen Auenlandschaft ihr ganz ursprüngliches Gesicht.

Einheitliche Ausstattungselemente begleiten Sie auf Ihrer Tour: Aussichtstürme ermöglichen besondere Einblicke in die Landschaft, 34 Infoblöcke geben Auskunft über Wissenswertes und Spannendes, Stelen schaffen Aufmerksamkeit und Orientierung und Rastplätze laden zum Verweilen ein.

Weitere Informationen und GPS-Daten unter [www.weseradweg.de](http://www.weseradweg.de)  
Kostenloser Infolyer unter  
Tel.: 0 25 81/53 61 42  
Radwanderkarte,  
1. Auflage 2015, Leporello-  
Format, wetter- und  
reißfest, Preis: 11,99 €  
versandkostenfrei unter  
Tel.: 0 25 81/53 61 42



### Radkult(o)ur zwischen Werse und Ems

<b>Etappen:</b>	Warendorf – Rheda-Wiedenbrück – Ahlen – Münster (Ortsteil) – Warendorf
<b>Programmdauer:</b>	4 Tage/3 Übernachtungen, Gesamtlänge der Tour 188 km
<b>Leistungen:</b>	3 Ü/F im DZ m. Du/WC, Kartenmaterial, Beherbergungssteuer in Münster
<b>Optionale Leistungen:</b>	Gepäcktransfer bei 2 Teilnehmern 88,00 € pro Person; Mietfahrrad 7,50 € pro Person und Tag
<b>Teilnehmerzahl:</b>	ab 2 Personen
<b>Preis pro Person:</b>	215,00 €
<b>Info &amp; Buchung:</b>	Stadt Warendorf, Tourist-Information, Emsstraße 4, 48231 Warendorf, Tel.: 0 25 81/54 54 54, Fax: 0 25 81/54 54 11, tourismus@warendorf.de, <a href="http://www.warendorf.de">www.warendorf.de</a>



Einfach den  
QR-Code scannen  
und das Smartphone  
hier hinlegen um zu  
sehen, was Sie mit dem  
Fahrrad erleben  
können!



 Video zum  
**WERSE RAD WEG**

## Werse-Ems-Tourentipp



### Werse-Ems-Tourentipp Zwei-Flüsse-Tour im Münsterland



Wer komfortabel Radwandern möchte, der ist im Kreis Warendorf genau richtig. Mit dem EmsRadweg und WERSE RAD WEG verlaufen gleich zwei besonders attraktive Radwege durch die Region. Dabei steht das Flusslebnis im Vordergrund des ca. 180 km langen Rundkurses. Aufgrund seiner Länge eignet er sich besonders als Drei- bis Viertagestour für ein verlängertes Wochenende.

Zum Teil folgt die Route direkt der Werse und Ems durch die ursprünglichen Flussauen entlang von Altarmen und

Überschwemmungsgebieten. Dann wieder entfernt sie sich und durchstreift die vom Fluss geprägte Landschaft mit einem Mosaik aus Bauernhöfen, Wiesen und kleinen Wäldern.

Landgasthöfe, Aussichtstürme, Rastplätze machen die Tour zu einer anregenden und entspannten Angelegenheit.

Weitere Informationen und GPS-Daten unter [www.werseradweg.de](http://www.werseradweg.de)  
Kostenloser Infolyer unter  
Tel.: 0 25 81/53 61 42  
Radwanderkarte, wetter- und reißfest,  
Preis: 11,99 €  
versandkostenfrei unter  
Tel.: 0 25 81/53 61 42  
Pauschalangebot S. 8

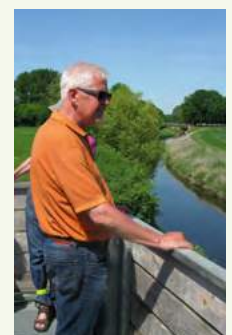


#### Flusserlebnis pur – besondere Ausblicke auf Ems und Werse

Am kompletten Weg befinden sich Rastplätze und Schutzhütten. Zudem geben insgesamt 52 Infoblöcke Auskunft über Spannendes und Wissenswertes am Wegesrand. Besonders schön: Von den acht Türmen ist die Aussicht auf Ems und Werse sowie in die von den Flüssen geprägte Landschaft ein Genuss.



Blick in die Emsaue



Blick auf die Werse



Ems/Emssee, Warendorf

Folgen Sie Deutschlands kleinstem Strom auf 379 Kilometern von der Quelle bei Hövelhof am Fuße des Teutoburger Waldes bis hinauf nach Ostfriesland, wo die Ems schließlich in die Nordsee mündet. Der EmsRadweg hat praktisch keine Steigungen und eignet sich daher auch ideal für Familien mit Kindern.

Der 110 Kilometer lange münsterländische Teilabschnitt des EmsRadweges garantiert ausgezeichnetes Radvergnügen. Hier wartet eine reizvolle und vielfältige Auenlandschaft auf Sie, Stege erlauben Ihnen, besonders nah ans Wasser zu gelangen

und Türme gestatten einen weiten Blick über die Landschaft. Zudem geben Infoblocks Hinweise auf Besonderheiten der Kulturgeschichte und Landschaftsentstehung im Münsterland.

Und Ihre Pause genießen Sie unter freiem Himmel an unseren Rastplätzen mit Tischen und Bänken oder in einem unserer mit einem Gütesiegel ausgezeichneten Cafés und Landgasthöfe.

## EmsRadweg

### Dem Meer entgegen



#### Eine Etappe an der Ems (48 km)

<b>Etappen:</b>	Emsdetten – Greven – Telgte
<b>Programmdauer:</b>	1 Tag
<b>Leistungen:</b>	Abendessen in Telgte, Stadtführung
<b>Teilnehmerzahl:</b>	ab 10 Personen
<b>Preis pro Person:</b>	16,00 €
<b>Info &amp; Buchung:</b>	Tourismus + Kultur Telgte, Kapellenstr. 2, 48291 Telgte, Tel.: 0 25 04/690-100, <a href="mailto:tourismus@telgte.de">tourismus@telgte.de</a> , <a href="http://www.telgte.de">www.telgte.de</a>



Weitere Informationen, GPS-Daten und Radwanderführer unter [www.emsradweg.de](http://www.emsradweg.de)  
Kostenloser Infolyer unter  
Tel.: 0 25 81/53 61 42



Schloss von Ketteler, Sassenberg-Füchtorf

## 100 Schlösser Route

### Königin unter den Radrouten



Auf 960 km schlängelt sich die 100 Schlösser Route auf gut ausgebauten und markierten Radwegen durch das Münsterland – aufgeteilt in vier miteinander verbundene Rundkurse zwischen 210 – 310 Kilometer Länge.

Die 100 Schlösser Route ist die Königin unter den deutschen Themenrouten und bezaubert wie eh und je. Kein Wunder. Imposante Burgen, traumhafte Schlösser und Herrenhäuser erzählen von der aristokratischen Vergangenheit der Region. Bescheiden „Haus“ nennt übrigens der Landadel seine Wasserschlösser. Sie liegen teilweise direkt an Ihrem Weg und warten schon auf Ihren Besuch. Besichtigen Sie

das nach Plänen von J.C. Schlaun gebaute Schloss Loburg in Ostbevern, die alte Burganlage der Höhenburg Stromberg in Oelde, den Barockgarten von Schloss Hovestadt in Lippetal oder die wertvollen Wandmalereien auf Schloss Harkotten in Füchtorf. Und wenn Sie dann in einer der 14 Schutzhütten mit Tisch und Bänken Rast machen, werden Sie sich einig sein: Eine Tour auf der 100 Schlösser Route ist ein Erlebnis für die ganze Familie.

#### Grafen, Gräfen, Gutsverwalter

<b>Etappen:</b>	Warendorf – Wadersloh – Ahlen – Münster (Ortsteil) – Ostbevern – Warendorf
<b>Leistungen:</b>	5 Ü/F in Landgasthöfen oder Hotels im Doppelzimmer m. Du/WC, Kartenmaterial, Beherbergungssteuer in Münster
<b>Optionale Leistungen:</b>	Gepäcktransfer bei 2 Teilnehmern 115,00 € pro Person; Mietfahrrad 7,50 € pro Person und Tag
<b>Teilnehmerzahl:</b>	ab 2 Personen
<b>Preis pro Person:</b>	329,00 €
<b>Info &amp; Buchung:</b>	Stadt Warendorf, Tourist-Information, Emsstraße 4, 48231 Warendorf, Tel.: 0 25 81/54 54 54, Fax: 0 25 81/54 54 11, <a href="mailto:tourismus@warendorf.de">tourismus@warendorf.de</a> , <a href="http://www.warendorf.de">www.warendorf.de</a>

Weitere Informationen, GPS-Daten und Radwanderführer unter [www.100-schloesser-route.de](http://www.100-schloesser-route.de)  
Kostenloser Tourenführer unter Tel.: 0 25 81/53 61 42





Video zur  
100 Schlösser Route



QR-Code scannen  
oder das Video zur 100  
Schlösser Route auf  
[www.parklandschaft-warendorf.de/video](http://www.parklandschaft-warendorf.de/video)  
anschauen



Mit dem  
Smartphone  
scannen

Einfach den  
QR-Code scannen  
und das Smartphone  
hier hinlegen um zu  
sehen, was Sie auf der  
100 Schlösser Route  
erleben können!


*Altstadt Warendorf*

## Radroute historische Stadtkerne

### Zauberhafte Perlen auf einem grünen Band



Sind Sie neugierig? Lieben Sie Entdeckungen, erobern Sie als Pedalritter gerne neues Terrain, lassen Sie sich von Giebeln und Gassen Geschichten erzählen und lauschen steinernen Zeugen aus längst vergangener Zeit? Dann sind Sie auf der Radroute Historische Stadtkerne genau richtig: Die rund 390 Kilometer lange Tour durch das Münsterland und Südwestfalen eröffnet unterschiedliche Perspektiven.

Mal bezeugen Giebelbauten die mittelalterliche Blütezeit einer Stadt, die an

bedeutenden Handelswegen liegt. Mal lassen kunst- und kulturhistorische Schätze den früheren Reichtum einer Region erahnen.

Wie Perlen einer Kette reihen sich die historischen Stadtkerne von Warendorf, Rheda-Wiedenbrück, Rietberg, Lippstadt, Soest, Werl, Werne, Steinfurt und Tecklenburg aneinander – „aufgezogen“ auf ein grünes Band, dessen natürliche Ausstrahlung der Radroute ihren besonderen Charme auch abseits der historischen Facetten verleiht.

Pauschalangebot inkl. Gepäcktransfer  
unter [www.warendorf.de](http://www.warendorf.de)



Weitere Informationen,  
Radwanderführer unter  
[www.radroute-historische-stadtkerne.de](http://www.radroute-historische-stadtkerne.de)  
Kostenloser Infolyer unter  
Tel.: 0 25 81/53 61 42

### Stadtrundgänge Kreis Warendorf

Unsere ausgearbeiteten Stadtrundgänge bringen Ihnen gerne das Besondere des jeweiligen Ortes näher. Mittelalterliche Gässchen bezaubern mit romantischen Winkeln, und überraschend öffnet sich der Blick auf einen liebevoll restaurierten Marktplatz. Pause gefällig? Gleich um die Ecke gibt es ein kleines Straßencafé oder einen zünftigen Gasthof.

Die Flyer der Stadtrundgänge sind kostenlos anzufordern unter  
Tel.: 0 25 81/53 61 42 oder [tourismus@kreis-warendorf.de](mailto:tourismus@kreis-warendorf.de)

Oder einfach runterladen unter [www.kreis-warendorf.de/stadtrundgang](http://www.kreis-warendorf.de/stadtrundgang)





Sitzgruppe an der Grenzgängerroute

Grüne Grenze: Weder Einreisebestimmungen noch Passkontrollen erwarten Sie. Stattdessen erleben Sie grenzenloses Radelvergnügen und die interessante und abwechslungsreiche Kultur und Historie der Region.

Dass Sie dabei zu einem echten Grenzgänger werden, spüren Sie gar nicht. Dabei überqueren Sie während Ihrer Fahrt bis zu 14 Mal eine Grenze, wie z.B. die Landesgrenze zwischen Niedersachsen und Nordrhein-Westfalen, zahlreiche Landkreisgrenzen oder auch die historisch bedeutende Konfessionsgrenze.

So geht es durch die herrliche Münsterländer Parklandschaft, durch das Osnabrücker Land mit seinen vielen Heilbädern bis hinein nach Ostwestfalen.

Die Grenzgängerroute Teuto-Ems: Rund 150 abwechslungsreiche Kilometer auf idyllischen und verkehrsarmen Wegen zwischen Teutoburger Wald und Ems laden zu einer erlebnisreichen Radwanderung ein. Die Route eignet sich übrigens auch sehr gut für Familien mit Kindern, denn sie führt größtenteils über verkehrsarme und asphaltierte Wege und es gibt nur wenige Steigungen.

## Grenzgängerroute Teuto-Ems

Drei Regionen mit dem Rad erleben



### Grenzgänger auf Nord-West-Kurs

<b>Etappen:</b>	Nordkurs: Füchtorf – Glandorf – Lienen – Bad Iburg – Hilter – Bad Laer – Füchtorf   Westkurs: Füchtorf – Sassenberg – Warendorf – Ostbevern – Glandorf – Füchtorf
<b>Programmdauer:</b>	2 Tage/1 Übernachtung bzw. 2,5 Tage/2 Übernachtungen
<b>Leistungen:</b>	1 bzw. 2 Ü/HP in Gasthof/Pension in Füchtorf im DZ mit Du/WC, Kartenmaterial
<b>Teilnehmerzahl:</b>	ab 2 Personen
<b>Preis pro Person:</b>	55,00 € bzw. 99,00 €
<b>Info &amp; Buchung:</b>	Verkehrsamt Sassenberg, Schürenstr. 17, 48336 Sassenberg, Tel.: 0 25 83/309-30 30, Fax: 0 25 83/309-88 00, stadt@sassenberg.de, www.sassenberg.de



Weitere Informationen, GPS-Daten und Radwanderkarte unter [www.grenzgaengerroute.de](http://www.grenzgaengerroute.de)  
Kostenloser Infolyer unter Tel.: 0 25 81/53 61 42



Untenwegs auf der Römer-Lippe-Route

## Römer-Lippe-Route Geschichte(n) am Fluss



Durch grüne Auenlandschaften, vorbei an spannenden Stätten der Römerkultur und historischen Stadtkernen führt Sie die Römer-Lippe-Route auf knapp 300 km vom Hermannsdenkmal bis nach Xanten. Eine Besonderheit dieser fast durchgehend flachen Radroute: Zusätzliche alternative Streckenführungen – die sogenannten „Wegeschleifen“ – eignen sich hervorragend für die Planung von Tagestouren.

Egal welchen Weg Sie wählen, Sie finden immer den Bezug zur Römerzeit oder zum Thema „Wassererlebnis“. Auf dem Gebiet der Gemeinde Lippetal z. B. gelangen Sie direkt ins „Naturerlebnis

Auenland“, wo Sie zwischen kleinen Gewässern und Sümpfen radeln oder bei einer Rast von einem erhöhten Sitzplatz oder einer Aussichtsplattform über die naturnahe Auenlandschaft schauen. Ganz in der Nähe kommen auch Fans historischer Bauten auf ihre Kosten. Mit Haus Assen in Lippborg und Schloss Hovestadt liegen zwei Wasserschlösser direkt an der Route – ebenso sehenswert ist das Museum Abtei Liesborn in Wadersloh-Liesborn an der Solequellen-Schleife.

Weitere Informationen,  
Radwanderführer unter  
[www.roemerlipperoute.de](http://www.roemerlipperoute.de)  
Kostenloser Infolyer unter  
Tel.: 0 25 81/53 61 42



### Lippefähre „Lupia“ – kleines Schiff ganz groß

Eine Abwechslung der besonderen Art auf Ihrer Radtour bietet die Lippefähre „Lupia“. Wer auf der Höhe von Schloss Oberwerries den Fluss überqueren will, um die nördliche Lippeaue im Kreis Warendorf zu erreichen, muss seine Muskeln spielen lassen. Denn die „Lupia“ wird nicht von einem Fährmann bedient, sondern von den Wanderern und Fahrradfahrern selbst. Ketten verbinden sie mit den Ufern, und an denen zieht man sich selbst hinüber. Geöffnet ist die Fähre tagsüber von April bis Oktober – solange es hell ist. Der Name kommt übrigens nicht von ungefähr: „Lupia“ ist der lateinische Name, den schon die alten Römer dem Fluss gaben.





## Tages- und Mehrtagesradtouren

*Auf den folgenden Seiten finden Sie einige Vorschläge für Ihren Radurlaub bei uns – von Kennern der Region extra für Sie zusammengestellt.*

*Genuss garantiert.*

Natürlich kann jedes dieser Reiseprogramme an Ihre individuellen Bedürfnisse angepasst werden. Und selbstverständlich können Sie auch – vom Mietfahrrad bis zur Anschlussübernachtung – alle beliebigen Zusatzleistungen hinzubuchen.

### Spezielle Serviceleistungen

#### **Kleine Leute – kleine Preise**

Wir bieten Ihnen selbstverständlich auch Kinderermäßigungen. Bitte fragen Sie direkt bei Ihrem jeweiligen Ansprechpartner nach den günstigen Konditionen für Ihre Familienradtour.

#### **Acht Freunde müsst ihr sein ...**

Bereits ab acht Personen gewähren wir Ihnen eine Ermäßigung von 3 % auf Ihre Buchung.

#### **Bonus für frühe Vögel**

Für alle Buchungen, die bis zum 31.03.2019 bei uns eingehen, erhalten Sie eine Ermäßigung von 5 %.

#### **Wohin mit dem Auto**

Für die Dauer der Radreise können Sie Ihren PKW kostenfrei am Anreisehotel abstellen.

## Tagestouren

<b>Beckum</b>	<p><b>Zementroute Beckum – Landschaftsoasen und Industriekulissen im Zementrevier</b></p> <p>Die Zementroute Beckum führt Sie auf 27 km entlang aktiver und verlassener Stätten der Industriekultur hin zu den Landschaftsoasen, die sich wie eine Perlenkette durch das Zementrevier Beckum ziehen. 14 Stationen informieren über die industrielle Entwicklung und landschaftliche Besonderheiten. Aussichtspunkte gewähren außergewöhnliche Einblicke in die vielfältige Natur und zeigen das Panorama des Zementreviers. Attraktive Rastplätze laden zum Verweilen ein. Die Zementroute Beckum bietet für Radler jeden Alters ein atemberaubendes Tourerlebnis.</p>	<p><b>Programmdauer:</b> ca. 6 Stunden</p> <p><b>Leistungen:</b> Geführte Radtour, auf Wunsch Besuch des Zementmuseums und/oder des Stadtmuseums.</p> <p><b>Teilnehmerzahl:</b> ab 8 Personen, max. 25 Personen.</p> <p><b>Preis pro Person:</b> 9,00 €</p> <p><b>Info &amp; Buchung:</b> Stadt Beckum, Stadtmarketing, Weststraße 46, 59269 Beckum, Tel. 0 25 21/29-172, Fax: 0 25 21/29 55-172 <a href="mailto:stadtmarketing@beckum.de">stadtmarketing@beckum.de</a>, <a href="http://www.beckum.de">www.beckum.de</a></p>
<b>Ennigerloh</b>	<p><b>Ennigerloher Zementroute + Knüppelkönig</b></p> <p>Wahrzeichen der Zementindustrie. Nach dieser ausgedehnten Fahrradtour durch die Ennigerloher Parklandschaft bietet sich als Höhepunkt des Ausfluges der neu aufgelegte Knüppelkönig an. Im Rahmen dieses Wettbewerbs wird versucht die Vogelfigur mit Holzknüppeln abzuwerfen. Den passenden Rahmen für den traditionsreichen Wettbewerb bietet Rößmann's Schmandpott. Auf dem Hof wird der Knüppelkönig gekürt und der Abend wird mit einem Grillbuffet abgerundet.</p>	<p><b>Programmdauer:</b> 5–6 Stunden</p> <p><b>Leistungen:</b> geführte Radtour und Knüppelkönig mit Grillbuffet, auf Wunsch kostenlose Mühlenführung</p> <p><b>Optionale Leistungen:</b> Kleine Kaffeepause für 6,50 € pro Person</p> <p><b>Teilnehmerzahl:</b> 10–20 Personen</p> <p><b>Preis pro Person:</b> 30 €</p> <p><b>Info &amp; Buchung:</b> Stadt Ennigerloh – Stadtmarketing, Marktplatz 1, 59320 Ennigerloh, Tel: 0 25 24/28-30 01, Fax: 0 25 24/28-5400, <a href="mailto:stadtmarketing@ennigerloh.de">stadtmarketing@ennigerloh.de</a>, <a href="http://www.ennigerloh-erleben.de">www.ennigerloh-erleben.de</a></p>
<b>Lippetal</b>	<p><b>Lippetal entdecken – Natur und Denkmäler</b></p> <p>Radfahren durch die Grünanlagen und Wälder bietet Erholungssuchenden in Lippetal auf diesen 32 km viel Entspannung. Unterwegs auf Römer-Lippe-Route, 100 Schlösser Route, LandesGartenSchau-Route und Radweg Auenland werden folgende sehenswerte Ziele angefahren: Jubiläumsbrunnen in Herzfeld, Schloss und Barockgarten in Hovestadt, St. Anna Kapelle in Nordwald, St. Stephanus Kirche und Heimathaus in Oestinghausen, Aussichtsturm im Naturschutzgebiet Ahsewiesen, Sändkers Windmühle in Heintrop, Böckenberg-Kapelle und Schloss Assen in Lippborg, Kessler Mühle.</p>	<p><b>Programmdauer:</b> ca. 8 Stunden</p> <p><b>Leistungen:</b> geführte Radtour mit ausgebildeter Gästeführerin</p> <p><b>Teilnehmerzahl:</b> ab 5 Personen, max. 20 Personen</p> <p><b>Preis pro Person:</b> 12,00 €</p> <p><b>Info &amp; Buchung:</b> Gemeinde Lippetal, Bahnhofstraße 7, 59510 Lippetal, Tel.: 0 29 23/980-228, Fax: 0 29 23/980-232, <a href="mailto:post@lippetal.de">post@lippetal.de</a>, <a href="http://www.lippetal.de">www.lippetal.de</a></p>
<b>Ostbevern</b>	<p><b>Den Bibern auf der Spur</b></p> <p>Ostbeverns schönste Radwege gemeinsam mit einem ortskundigen Gästeführer kennenlernen, Wissenswertes und Geheimtipps am Wegesrand erkunden. Die Biberoute mit Erläuterungen zum Kaseinwerk und der dortigen Erlebnisgastronomie bietet einen Einstieg in die abseits von Verkehrslärm gelegene landschaftlich bäuerlich geprägte Region. Die rund 40 km lange Rundtour ist geeignet für einen Tagesausflug mit der Familie oder Freunden. Unterwegs gibt es die Möglichkeit für ein „Großes Grillpicknick“ oder einen kleinen „Kaffee und Kuchen Stopp“.</p>	<p><b>Programmdauer:</b> individuell 4–6 Stunden</p> <p><b>Leistungen:</b> Betreuung durch einen ortskundigen Gästeführer, Biberoutenbroschüre</p> <p><b>Teilnehmerzahl:</b> ab 10 Personen (oder Aufpreis)</p> <p><b>Preis pro Person:</b> 9,00 €</p> <p><b>Info und Buchung:</b> Ostbevern Touristik e. V., Hauptstraße 43, 48346 Ostbevern, Tel. 0 25 32/4 31 03 50, <a href="mailto:info@ostbevern-touristik.de">info@ostbevern-touristik.de</a>, <a href="http://www.ostbevern-touristik.de">www.ostbevern-touristik.de</a></p>



Kombinieren Sie Ihren Radausflug doch einfach mal mit einer Kanutour: [www.kreis-warendorf.de/kanu](http://www.kreis-warendorf.de/kanu)

EZ	Einzelzimmer
DZ	Doppelzimmer
HP	Halbpension
Ü/F	Übernachtung mit Frühstück
Du/WC	Dusche und WC

### Telgte

#### Sportlich rund um Telgte mit Kanu und Riesentandem

Mit einer rasanten Kanutour ab Telgte entdecken Sie die Ems von ihrer ganz natürlichen Seite. Nach rund zweieinhalb Stunden verlassen Sie die Boote und machen sich auf den Weg nach Piesers Gasthaus. Hier stärken Sie sich bei einer deftigen Brotzeit für das Armbrustschießen. Mit dem Riesentandem machen Sie sich am späten Nachmittag wieder auf den Rückweg Richtung Telgte. Hier können Sie den Tag gemütlich auf dem Marktplatz ausklingen lassen.

<b>Programmdauer:</b>	1 Tag
<b>Leistungen:</b>	Kanuausrüstung, Einweisung, Schwimmweste und Tonne für Wertsachen, Münsterländer Brotzeit, Armbrustschießen, Riesentandem, Kartenmaterial
<b>Teilnehmerzahl:</b>	mind. 10 Personen
<b>Termin:</b>	Mai bis Oktober
<b>Preis pro Person:</b>	63,00 €
<b>Info &amp; Buchung:</b>	Tourismus + Kultur Telgte, Kapellenstraße 2, 48291 Telgte, Tel.: 0 25 04/69 01 00 <a href="mailto:tourismus@telgte.de">tourismus@telgte.de</a> , <a href="http://www.telgte.de">www.telgte.de</a>

## Mehrtagestouren

### Ahlen

#### Vom Fährmann zum Swin-Golfer

Lernen Sie am Ankunftstag die historische Innenstadt bei einem Spaziergang kennen. Am nächsten Tag starten Sie nach einem ausgiebigen Frühstück gestärkt in den Tag. Die Radtour führt Sie auf einem Rundkurs durch die grüne Parklandschaft zum Hof Bartmann in Sendenhorst. Hier können Sie Ihr Talent bei einer Partie Swin-Golf unter Beweis stellen. Die Radtour führt Sie über Pättkes, den WERSE RAD WEG und die Römer-Lippe-Route. Besonderes Highlight ist die Überfahrt auf der Lippe mit der Lippefähre „Lupia“, die durch Muskelkraft angetrieben wird.

<b>Programmdauer:</b>	2 Tage/1 Übernachtung
<b>Leistungen:</b>	1 Ü/F, Info- und Kartenmaterial, Eintritt Swin-Golf
<b>Teilnehmerzahl:</b>	ab 4 Personen
<b>Preis pro Person:</b>	80,00 € im DZ, 95,00 € im EZ
<b>Info &amp; Buchung:</b>	WFG Ahlen mbH, Beckumer Straße 34, 59229 Ahlen, Tel.: 0 23 82/96 43 00, Fax: 0 23 82/96 43 10, <a href="mailto:wfg-tourismus@stadt.ahlen.de">wfg-tourismus@stadt.ahlen.de</a> , <a href="http://www.wfg-ahlen.de">www.wfg-ahlen.de</a>

### Beelen

#### Verborgenes entdecken – Mit dem Rad durch die Natur

Beelen ist ein Ort, der zentral zu vielen Ausflugszielen liegt, aber dennoch in die grüne Münsterländer Parklandschaft eingebettet ist. Natur pur genießen ist hier leicht möglich. Beelen ist ein ideales Fleckchen für Pättkestouren. An vielen Stellen ist in Beelen die Natur noch unberührt. Herrliche Fotomotive sind zu finden. Die Route verläuft rund um Beelen und kann in selbst festgelegten Etappen erkundet werden. Waldbestand, Gärten und Felder säumen die Route und verschiedene schöne Ruheplätze laden zwischen-durch zum Verweilen ein.

<b>Programmdauer:</b>	3 Tage/2 Übernachtungen
<b>Leistungen:</b>	2 Ü/F in Beelen im DZ mit Du/WC, ein Münsterländer Abendessen, Kartenmaterial
<b>Teilnehmerzahl:</b>	ab 2 Personen
<b>Preis pro Person:</b>	97,00 €
<b>Info &amp; Buchung:</b>	Gemeinde Beelen, Warendorfer Straße 9, 48361 Beelen, Tel.: 0 25 86/8 87 32, Fax: 0 25 86/8 87 88, <a href="mailto:buergerdienste@beelen.de">buergerdienste@beelen.de</a> , <a href="http://www.beelen.de">www.beelen.de</a>

<b>Drensteinfurt</b>	<b>Natur und Genuss im Golddorf Rinkerode</b>  Das Golddorf Rinkerode liegt 14 km südlich von Münster. Am Anreisetag können Sie beim historischen Ortsspaziergang das Dorf mit seinen Wasserburgen und Skulpturen kennenlernen. Erradeln Sie am Folgetag die Natur-Genuss-Route und genießen westfälische kulinarische Genüsse. Auf dem WERSE RAD WEG geht es nach Münster, wo Sie die lebenswerteste Stadt der Welt mit Schloss, Prinzipalmarkt, Aasee, ... erleben können.	<b>Programmdauer:</b> 3 Tage/2 Übernachtungen <b>Leistungen:</b> 2 Ü/F Standardzimmer im Land-gut-Hotel Lohmann*** mit dreigängigem Abendmenü, Radkarte und Tourenvorschläge <b>Preis pro Person:</b> 129,00 € im Standard-DZ, 149,00 € im EZ Verlängerungsnächte möglich <b>Info &amp; Buchung:</b> Stadt Drensteinfurt, Landsbergplatz 7, 48317 Drensteinfurt, Tel.: 0 25 08/995-0, Fax: 0 25 08/995-166, stadt@drensteinfurt.de, www.drensteinfurt.de
<b>Everswinkel</b>	<b>Radwander-Wochenende</b>  Unser Tipp für den kurzen Wochenendtrip. Mit dem Rad quer durch Wiesen und Wälder: den Alltag vergessen, einmal Atem holen und auftanken. Sie können auswählen zwischen mehreren Tourenvorschlägen, die Sie wahlweise in die Metropole Münster, die Pferdestadt Warendorf oder z. B. in die alte Wallfahrtsstadt Telgte führen – größtenteils über die bekannte 100 Schlösser-Route. Zum Ausgleich empfehlen wir einen Besuch in den Wasserlandschaften des Vitus-Bades.	<b>Programmdauer:</b> 3 Tage/2 Übernachtungen <b>Leistungen:</b> 2 x Ü/HP im auf dem Bauernhof oder im Gasthof, DZ mit Dusche und WC, Mietfahrrad, Kartenmaterial mit eingetragenen Tourenvorschlägen, 1 Eintrittskarte für das Vitus-Bad. <b>Termine:</b> ganzjährig <b>Preis pro Person:</b> 132,00 € im DZ <b>Info &amp; Buchung:</b> Verkehrsverein Everswinkel, Vitusstraße 8, 48351 Everswinkel, Tel.: 0 25 82/669-313, Fax: 0 25 82/669-314, info@verkehrsverein-everswinkel.de, www.verkehrsverein-everswinkel.de
<b>Sassenberg</b>	<b>Im Land der Hoch- und Herrlichkeit Harkotten</b>  3-tägige ungeführte Radtour rund um das Deiländer-eck Sassenberg/Versmold/Bad Laer, Grenzpunkt dreier Kreise und gleichzeitig zweier nordrhein-westfälischer Regierungsbezirke und dem Land Niedersachsen. Früher grenzten hier die Fürstbistümer Münster und Osnabrück sowie die Grafschaft Ravensberg aneinander. Es war der Einflussbereich der Ritter von Harkotten. Höhepunkte: Schlösser Harkotten, Spargeldorf Füchtorf, Erholungsgebiet Feldmark, Kloster Vinnenberg, Warendorf mit Altstadt, Landgestüt und DOKR, Bad Laer und Bad Rothenfelde.	<b>Programmdauer:</b> 3 Tage/2 Übernachtungen <b>Leistungen:</b> 2 Ü/F im DZ, Mietrad, Kartenmaterial <b>Teilnehmerzahl:</b> ab 2 Personen <b>Preis pro Person:</b> 100,00 € in Pension/Gasthof (85,00 € bei Eigenradnutzung), 115,00 € im Hotel (100,00 € bei Eigenradnutzung) <b>Info &amp; Buchung:</b> Verkehrsamt Sassenberg, Schürenstraße 17, 48336 Sassenberg, Tel.: 0 25 83/309-0, Fax: 0 25 83/309-88 00, stadt@sassenberg.de, www.sassenberg.de



Bildstock-Tourentipps unter  
[www.kreis-warendorf.de/bildstocktouren](http://www.kreis-warendorf.de/bildstocktouren)

EZ	Einzelzimmer
DZ	Doppelzimmer
HP	Halbpension
Ü/F	Übernachtung mit Frühstück
Du/WC	Dusche und WC

**Sendenhorst****Genuss und Tradition  
im Herzen des Münsterlandes**

Starten Sie von Sendenhorst aus mit dem Fahrrad oder E-Bike zu ausgedehnten Touren ins idyllische Münsterland, vorbei an zahlreichen Sehenswürdigkeiten der 100 Schlösser Route und fesselnden Aussichtspunkten am WERSE RAD WEG. Lassen Sie sich abends verwöhnen von genussreichen Kreationen aus dem Münsterland.

Unsere Empfehlung: Tauchen Sie ein in die 140-jährige Brennereigeschichte und besichtigen Sie die Erlebnisbrennereien Sendenhorst mit leckerer Verköstigung nach der Brennereibesichtigung.

**Programmdauer:** 3 Tage/2 Übernachtungen

**Leistungen:** 2 ÜF im Hotel im DZ, 2 x regionale Gerichte im Rahmen der HP, Infopaket mit Radkarten und Tourentipps.

**Preis pro Person:** Drei-Sterne-Hotel: 150,00 € im DZ

**Optionale Leistungen:** Brennereibesichtigung 9,00 € pro Person, Leih-E-Bike 30,00 € pro Person für 2 Tage

**Buchung:** Hotel Gasthaus Waldmutter, Hardt 6, 48324 Sendenhorst, Tel. 0 25 26/9 32 70, info@waldmutter.de, www.waldmutter.de

**Info:** Stadt Sendenhorst, – Tourist Information –, Kirchstraße 1, 48324 Sendenhorst, Tel.: 0 25 26/303-323, tourismus@sendenhorst.de, www.sendenhorst.de

**Wadersloh****Mit dem Rad zum Schützenfest**

Ein richtiges Schützenfest mit „Vogelschießen“! Unter fachlicher Anleitung und mit Schützenfestmusik können Sie an der im Garten stehenden Vogelschießanlage mit Kleinkaliber auf Krone, Zepter, Apfel und Vogel schießen. Zum krönenden Abschluss erhält der König einen Orden, die Königin eine grün-weiße Schärpe. Im Gasthof erwartet Sie danach ein regionales Abendessen. Nach der Übernachtung können Sie sich beim Frühstück ausgiebig stärken, um dann, z. B. bei einer Radtour oder Museumsbesichtigung, unsere schöne Gegend näher kennenzulernen.

**Programmdauer:** ½ Tag plus 1 Übernachtung

**Leistungen:** Einweisung in das „Vogelschießen“ mit Aufsichtsperson inkl. Königsorden, Königinnenschärpe, Hintergrundschützenfestmusik, Abendessen, Übernachtung mit Frühstück im Doppelzimmer

**Teilnehmerzahl:** mindestens 6, maximal 9 Personen

**Preis pro Person:** 73,00 € (bei 9 Pers.) – 83,00 € (bei 6 Pers.) im DZ

**Info & Buchung:** Gemeinde Wadersloh – Wadersloh Marketing, Liesborner Straße 5, 59329 Wadersloh, Tel.: 0 25 23/9 50 10 50, Fax: 0 25 23/9 50 21 10, gemeinde@wadersloh.de, www.wadersloh.de

**Warendorf****Facettenreiches Warendorf**

Lebendig und facettenreich empfängt Sie die Kreisstadt Warendorf und bietet Ihnen einen hervorragenden Ausgangspunkt für Fahrradtouren durch die Münsterländer Parklandschaft. Es erwarten Sie gut ausgeschilderte Rundwege in abwechslungsreicher Natur und zahlreiche Sehenswürdigkeiten am Wegesrand.

Wir haben verschiedene Tourenvorschläge für Sie ausgearbeitet. Bei einem gemütlichen Spaziergang durch verwinkelte Gassen können Sie Ihre Erlebnisse Revue passieren lassen und den Charme und die Gastlichkeit der historischen Altstadt Warendorfs genießen.

**Programm:** 3 Tage, Verlängerungstage möglich

**Leistungen:** 2 Ü/F im DZ in gebuchter Kategorie; Infopaket mit Fahrradkarte und Routenvorschlägen; Teilnahme an der Führung durch Altstadt und NRW Landgestüt (Sa, So und Feiertag, April – Oktober)

**Optionale Leistungen:** Mietfahrrad 7,50 € pro Tag

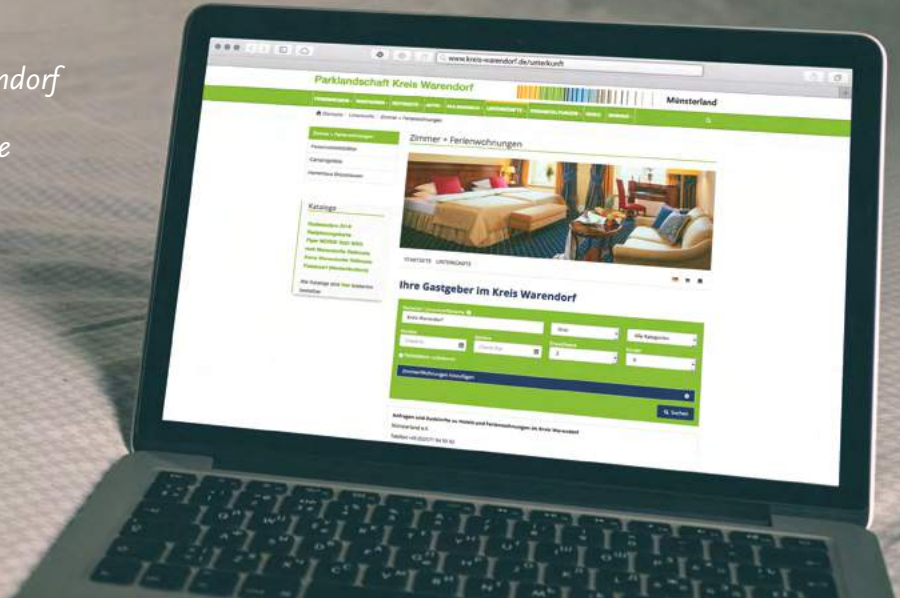
**Teilnehmerzahl:** ab 2 Personen

**Preis pro Person:** Mittelklassehotel 139,00 €, Komforthotel 169,00 €

**Info & Buchung:** Stadt Warendorf, Tourist-Information, Emsstraße 4, 48231 Warendorf, Tel.: 0 25 81/54 54 54, Fax: 0 25 81/54 54 11, tourismus@warendorf.de, www.warendorf.de

## Hotels, Pensionen und Ferienwohnungen – Unterkünfte finden und buchen

*In der Parklandschaft des Kreises Warendorf gibt es viel zu erleben; warum nicht eine oder mehrere Nächte bleiben?*



Auf [www.kreis-warendorf.de/unterkunft](http://www.kreis-warendorf.de/unterkunft) können Sie aus mehr als 90 Unterkünften aussuchen und direkt online buchen. Besonders komfortabel ist das detaillierte Auswahlmenü, wo Sie aus zahlreichen Serviceleistungen und Ausstattungen auswählen können.

Möchten Sie eine Ferienwohnung, wo Ihr Hund auch herzlich willkommen ist? Oder wo Radwanderer auf Händen getragen werden? Lieber ein gemütliches

Landhaus, wo Sie die typische münsterländische Küche genießen können? Oder doch lieber ein Viersterne-Hotel in der Stadt mit Wellnessbereich und Wäscheservice?

Natürlich kann man sich auch umfassend persönlich beraten lassen bei unseren Buchungsstellen in **Warendorf unter Tel. 0 2 581/54 54 54** oder **Telgte unter Tel. 0 25 04/69 01 00**.



## Gepäcktransfer – Koffertaxi

Ballast abwerfen und ganz entspannt von Ort zu Ort durch das Münsterland radeln – das „Münsterland-Koffertaxi“ transportiert Ihr Gepäck schnell, bequem und zuverlässig auf ihren Wunschstrecken im Kreis Warendorf und dem gesamten Münsterland.

### Und es ist ganz einfach:

Nach vorheriger Buchung geben Sie Ihr Gepäck einfach bis 9 Uhr an der Rezeption Ihres

Übernachtungshotels ab und erhalten es ab 17 Uhr an der Rezeption Ihres nächsten Quartiers wieder.

Buchung und Information:  
Tel.: 0 25 73 / 69 79 70  
(Firma Canu Camp)  
[info@muensterlandrad.de](mailto:info@muensterlandrad.de)  
[www.muensterlandrad.de](http://www.muensterlandrad.de)



**NEU**

## E-Bikes – Radwandern mit „eingebautem Rückenwind“

*Urlaub mit dem Elektrofahrrad ist für Freizeitsuchende im Kreis Warendorf ein besonders entspanntes Vergnügen.*

Längere Distanzen fahren, höhere Durchschnittsgeschwindigkeiten erreichen und ohne großen Kraftaufwand gelegentliche kleine Steigungen bewältigen: Das sind die Pluspunkte einer Radtour mit dem E-Bike. Damit der Genuss noch größer wird, hier unsere Extras für Sie:



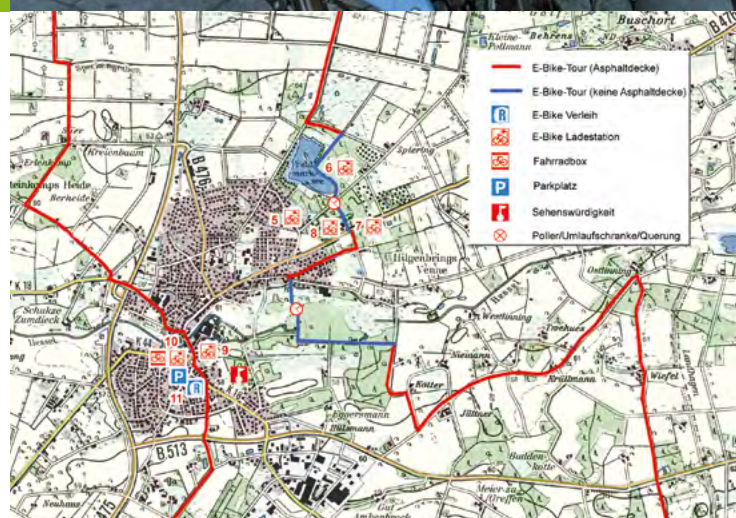
## Tourentipps – unsere Top 11

Die Touristische Arbeitsgemeinschaft „Parklandschaft Kreis Warendorf“ hat 11 Tourentipps zwischen 23 und 70 Kilometern Länge zusammengestellt, die sich besonders für das Radeln mit dem E-Bike eignen. Die Routen sind als Rundkurse angelegt und führen – wo immer möglich – über asphaltierte Radwege. An jedem Ausgangspunkt stehen ausreichende Parkmöglichkeiten zur Verfügung, wo Sie Ihr Auto abstellen können.

Zu jeder Tour gibt es eine Detailkarte, die Informationen zur Streckenqualität, zu E-Bike-Verleih- und Ladestationen, Sehenswürdigkeiten an der Route, Gastronomie am Wegesrand zum Pausieren und Akku-Aufladen und weiteren Serviceangeboten beinhaltet. Außerdem liegen die 11 Routen auf dem Radverkehrsnetz, so dass Sie sich unterwegs bequem an der rot-weißen Beschilderung orientieren können.

Karten sowie Streckenbeschreibungen können Sie kostenlos im Internet unter [www.kreis-warendorf.de/ebike](http://www.kreis-warendorf.de/ebike) herunterladen und ausdrucken.

Dort stehen auch GPS-Daten für Ihr Navigationsgerät zur Verfügung.



## Akkuladestationen – Fahrvergnügen ohne Grenzen

Damit auch längere Touren möglich sind, hat die Touristische Arbeitsgemeinschaft „Parklandschaft Kreis Warendorf“ ein Netz von Akku-Ladestationen eingerichtet. Hier tauschen Sie den Fahrrad-Akku nicht aus, sondern „tanken“ ihn einfach kostenlos auf. Während der Ladezeit können Sie gemütlich einkehren oder die Umgebung erkunden. Die Liste unserer 114 Akkuladestationen mit Adresse und Öffnungszeiten finden Sie unter [www.parklandschaft-warendorf.de](http://www.parklandschaft-warendorf.de).



## E-Bike- und Fahrradverleih



Sie möchten eine Radtour durch die Parklandschaft Kreis Warendorf unternehmen, haben aber kein Fahrrad dabei? Kein Problem. Bei uns finden Sie in vielen Orten Fahrradverleihstationen, die Ihnen gerne weiterhelfen. Auch E-Bikes sind an allen Fahrradverleihstationen verfügbar.

### Verleihstationen

Ort	Adresse	Öffnungszeiten	Art und Anzahl der Fahrräder
<b>Ahlen</b>	<b>Zweirad Dammann</b> Ostbredenstraße 49, 59229 Ahlen Tel.: 0 23 82/6 34 46 www.zweirad-dammann.de	Mo. – Fr. 9 – 12.30 Uhr u. 14.30 – 18.30 Uhr Sa. 9 – 14 Uhr im Januar + Februar Sa. 9 – 13 Uhr	12 Räder in verschiedenen Größen, 10 Elektrofahrräder
	<b>Zweirad Hagedorn GbR</b> Nordenmauer 20, 59227 Ahlen Tel.: 0 23 82/8 26 12 www.zweirad-hagedorn.de	Mo. – Fr. 9 – 12.30 Uhr u. 14 – 18 Uhr Sa. 9 – 13 Uhr	5 – 20 Räder in verschiedenen Größen (auf Anfrage), 3 Elektrofahrräder
<b>Beckum</b>	<b>Norbert Becker</b> Dorfstraße 42 59269 Beckum Tel.: 0 25 21/1 28 35	Mo. – Fr. ab 15 Uhr Sa. 9 – 13 Uhr	3 – 4 Tourenräder in verschiedenen Größen, Kinderräder
	<b>Elektro Pelkmann</b> Neubeckumer Straße 18, 59269 Beckum Tel.: 0 25 21/9 37 70	Mo. – Fr. 9 – 13 Uhr u. 14 – 18.30 Uhr Sa. 9 – 14 Uhr, 1. Sa. im Monat bis 16 Uhr	4 Mountain- und Treckingräder, 2 Elektrofahrräder
<b>Beelen</b>	<b>Wild Bikes</b> Ostenfelder Straße 13, 48361 Beelen Tel.: 0 25 86/88 29 00, www.wild-bikes.de	Mo. – Di., Do., – Fr. 11 – 18 Uhr Sa. 10 – 14 Uhr	2 Fahrräder, 10 Mountainbikes, 4 Elektrofahrräder

Mit dem MünsterlandRad kann der Kreis Warendorf unbeschwert mit dem Fahrrad oder E-Bike erobert werden. Diverse Fahrradkategorien mit Wunschzubehör, Kinderräder, Fahrradanhänger und vieles mehr ... Nach vorheriger Buchung sind tägliche Lieferungen (ab 9,90 € pro Transport) der Mieträder in alle Kommunen des Kreises Warendorf möglich.  
Info und Buchung über Canu Camp, Tel.: 0 25 73 / 69 79 70, info@muensterlandrad.de, www.muensterlandrad.de



Ort	Adresse	Öffnungszeiten	Art und Anzahl der Fahrräder
<b>Drensteinfurt</b>	<b>Freibad Erlbad</b> Im Erlfeld 4, 48317 Drensteinfurt Tel.: 0 25 08/413	Nach telefonischer Anfrage, nur in der Badesaison Mai – September	2 Elektrofahrräder
<b>Ennigerloh</b>	<b>2-Rad-Hunkenschröder</b> Elmstraße 27, 59320 Ennigerloh Tel.: 0 25 24/57 19	Mo. – Fr. 8.30 – 18 Uhr Sa. 8.30 – 13 Uhr	7 Fahrräder, 2 Kinderräder, 2 Elektrofahrräder
<b>Everswinkel</b>	<b>Verkehrsverein Everswinkel e.V.</b> Vitusstraße 8, 48351 Everswinkel Tel.: 0 25 82/66 93 13 www.verkehrsverein-everswinkel.de	Mo. – Sa. 9 – 11 Uhr Di., Do., Fr. 15 – 17 Uhr	10 Fahrräder, 2 Elektrofahrräder
<b>Oelde</b>	<b>Radstation Oelde</b> Am Bahnhof 2, 59302 Oelde Tel.: 0 25 22/93 86 97 www.proarbeitoelde.de	Mo. – Fr. 5.30 – 18 Uhr per Chipkarte rund um die Uhr	30 Fahrräder, 2 Kinderräder, 1 Tandem 3 Elektrofahrräder
<b>Ostbevern</b>	<b>Fahrradvermietung in Ostbevern</b> Engelstraße 4, 48346 Ostbevern Tel.: 0 25 32/327 oder Hauptstr. 43 Tel.: 0 25 32/4 3103 50 (Ostbevern Touristik e.V.)	Mo. – Fr. 8 – 12.30 Uhr u. 14 – 18.30 Uhr Sa. 8 – 13 Uhr	50 Fahrräder, diverse Tandems 4 Elektrofahrräder
<b>Sassenberg</b>	<b>Zweirad Ross</b> Schürenstraße 7 – 9, 48336 Sassenberg Tel.: 0 25 83/10 05 www.zweirad-ross.de	Mo. – Fr. 8.30 – 13 Uhr u. 14 – 18 Uhr Sa. 8.30 – 13 Uhr	17 Fahrräder, 1 Kinderrad, 1 Jugendrad, 2 Kindersitze, 4 Elektrofahrräder
<b>Sendenhorst</b>	<b>Hotel Geschermann</b> Bahnhofstr. 21, 48324 Sendenhorst Tel.: 0 25 35/218, www.geschermann.de	Nach Vereinbarung	3 Elektrofahrräder
<b>Telgte</b>	<b>Brune GmbH</b> Wöste 6, 48291 Telgte Tel.: 0 25 04/7 34 40 www.brunegmbh.de	Mo. – Fr. 9 – 18 Uhr Sa. 10 – 13 Uhr	10 Elektrofahrräder, 5 Fahrräder
	<b>AlexOffice</b> Münsterstr. 32, 48291 Telgte Tel.: 0 25 04/7 39 93 40 www.alexianer.de	Mo. – Do. 7.30 – 16.30 Uhr Fr. 7.30 – 14.15 Uhr Rückgabe nach Absprache	6 Elektrofahrräder, 6 Tourenräder
<b>Wadersloh</b>	<b>WE Bike – Wadersloher E-Bike-Verleih</b> Hotel Karger Überwasserstraße 1, 59329 Wadersloh Tel.: 0 25 23/92 10-0	Di. – Sa. 8 – 20 Uhr So. + Mo. 10 – 20 Uhr und nach Vereinbarung	5 Elektrofahrräder
<b>Warendorf</b>	<b>Radstation Warendorf</b> Bahnhofstraße 11, 48231 Warendorf Tel.: 0 25 81/7 89 97 70 www.radstation-waf.de	Mo. – Fr. 8.30 – 12 Uhr u. 13 – 17.30 Uhr Sa. 10 – 13 Uhr (weitere Entleihmöglichkeiten nach Vereinbarung)	40 Fahrräder, 2 Kinderräder, 2 Kindersitze, 10 Elektrofahrräder
	<b>Bike Marczinik</b> Ostmiliter Straße 12, 48231 Warendorf-Milte Tel.: 0 25 84/14 55 www.bike-marczinik.de	Mo. – Sa. 9 – 13 Uhr Mo., Di., Do., Fr. 14.30 – 19 Uhr	5 Fahrräder
	<b>MTS Bike Star</b> Beelener Str. 7, 48321 Warendorf Tel.: 0 25 81/52 63 01 www.mts-bike-star.de	Mo., Di., Do. + Fr. 9 – 12.30 Uhr u. 14 – 18.30 Uhr Sa. 9 – 14 Uhr	10 Fahrräder, 10 Elektrofahrräder

! Weitere E-Bikes können bei den Rathäusern in Beelen, Ennigerloh, Sassenberg und Sendenhorst zu den Rathausöffnungszeiten ausgeliehen werden.

## Reisemobilstellplätze

Ort	Standort	Info
Ahlen	<b>Parkplatz am Parkbad Ahlen</b> Dolberger Straße 66 59229 Ahlen Tel.: 0 23 82/78 82 20 (Parkbad Ahlen)	4 Plätze, Untergrund gepflastert, innenstadtnahe Lage, Strom und Ver- und Entsorgungsmöglichkeiten, halber Tag 3 €, halber Tag inkl. Ver- und Entsorgung 5 €, ganzer Tag inkl. Ver- und Entsorgung 8 €
Beckum	<b>Parkplatz am Hallenbad</b> Paterweg 4 59269 Beckum	3 Plätze, Frischwasser und Stromversorgung, Abrechnung nach Verbrauch (50 Cent-Einwurf), Entsorgung für Chemikaltoilette, Nutzung der Sanitäranlagen im Hallen- und Freibad während der Öffnungszeiten gegen Entgelt möglich, kostenlose Nutzung des Stellplatzes, ganzjährig geöffnet, innenstadtnahe Lage, Verbundsteinpflasterung
Drensteinfurt	<b>Parkplatz am Erlbad</b> Im Erlfeld 4 48317 Drensteinfurt Tel.: 0 25 08/413	3 Plätze, Untergrund gepflastert, innenstadtnahe Lage, kostenlos ganzjährig nutzbar, Strom und Ver- und Entsorgungsmöglichkeiten von Mai bis September. Touristische Informationen über Drensteinfurt und Umgebung werden am Erlbad ausgegeben
Ennigerloh	<b>Freibad Stavernbusch</b> Am Freibad 1 59320 Ennigerloh Tel.: 0 25 24/28 30 01 (Stadtmarketing) u. 0 25 24/95 18 97 (Freibad)	2 Plätze, keine Parkgebühren, Frischwasser- und Stromversorgung gegen Gebühr, Entsorgung vorhanden
	<b>Landgasthaus Hohen Hagen</b> Zum Hohen Hagen 4 59320 Ennigerloh Tel.: 0 25 22/23 53	6 Plätze, Strom- und Wasserversorgung, keine Entsorgung, Gaststätte mit schönem Biergarten, ruhige Einzellage, 5 € pro Nacht und Mobil, bei Einkehr kostenlos
Everswinkel	<b>Parkplatz Vitus-Bad</b> Alverskirchener Straße 29 48351 Everswinkel Tel.: 0 25 82/66 93 13 (Verkehrsverein Everswinkel) u. 0 25 82/668 51 86 80 (Vitus-Bad)	3 Plätze, Untergrund gepflastert, Entsorgung und Frischwasserversorgung vor Ort, 3 x Stromanschluss vorhanden, keine Parkgebühren
Lippetal	<b>Parkplatz Ilmerweg</b> 59510 Lippetal-Lippborg	2 Stellplätze, Entsorgung und Frischwasserversorgung vorhanden, Untergrund gepflastert, keine Parkgebühren, öffentliches WC (tagsüber April – Oktober)
	<b>Euro Rastpark, Autohof Lippetal</b> Strängenbach 1 59510 Lippetal-Lippborg Tel.: 0 23 88/30 74 00 www.autohof-lippetal.de	5 Stellplätze inkl. Entsorgung, ganzjährig geöffnet, Anreise rund um die Uhr
	<b>Gasthof Kluppe (Schäfer)</b> Heienkamp 5 59510 Lippetal-Herzfeld Telefon: 0 29 23/336	10 Plätze, 1. Mai bis 1. Oktober geöffnet, Strom- und Wasseranschluss, Ausguss für Chemikalien-toilette, Waschmaschine vorhanden, Gaststätte, Spielplatz, Hunde erlaubt
Oelde	<b>Pott's Brauerei</b> In der Geist 120 59302 Oelde Tel.: 0 25 22/93 77 0	20 Plätze, 5,00 € pro Mobil und Tag für Stellplatz, Strom, Abwasserentsorgung, Müllentsorgung und Nachtbeleuchtung, 10,00 € Pfand für ausgehändigten Schlüssel, 1,00 € für Frischwasser-Chip (ca. 60 l). Anmeldung und Schlüsselübernahme im Pott's Brau- und Backhaus
	<b>Naherholungsgebiet Gaßbachtal Stromberg</b> Am Hang 18 59302 Oelde-Stromberg	4 Reisemobilstellplätze, 10 € pro Mobil und Tag inkl. Strom und Wasser, Entsorgungsmöglichkeiten vorhanden, Anmeldung und Schlüsselübernahme am Tennisheim
Ostbevern	<b>Parkplatz am Bever Bad</b> Hanfgarten 22 48346 Ostbevern Tel.: 0 25 32/4 31 03 50 (Ostbevern Touristik e.V.) u. 0 25 32/18 33 (Bever Bad)	Ganzjährig ca. 6 Plätze, asphaltiertes Gelände, Entsorgung und Frischwasserversorgung vorhanden, Stromanschlusssäulen, Parkgebühren: länger als eine Nacht 10,00 € inkl. Benutzung Bad
Sassenberg	<b>Parkplatz Feldmark</b> Feldmark 48336 Sassenberg Tel.: 0 25 83/309-0 (Verkehrsamt Sassenberg) u. 0 25 83/15 85 (Campingpark Eichenhof)	3 Plätze, Untergrund gepflastert, Entsorgung und Frischwasserversorgung vorhanden, keine Parkgebühren

Ort	Standort	Info
	<b>Tankstelle Lietmann</b> Carl-Benz-Straße 2 48336 Sassenberg Tel.: 0 25 83/309-0 (Verkehrsamt Sassenberg) u. 0 25 83/30 31 53 (Tankstelle)	2 Plätze, asphaltiertes Gelände, Entsorgung und Frischwasserversorgung vorhanden, keine Parkgebühren
<b>Sendenhorst</b>	<b>Parkplatz neben dem Hallenbad</b> Westtor 31 48324 Sendenhorst Tel.: 0 25 26/303-0 (Stadt Sendenhorst)	Ganzjähriger Stellplatz für 3 Reisemobile auf gepflastertem Untergrund, Entsorgung sowie Versorgung mit Strom und Wasser für jeweils 0,50 € pro Einheit. Keine Parkgebühren, innenstadtnahe Lage
<b>Telgte</b>	<b>Waldschwimmbad Klatenberge</b> Waldweg 48291 Telgte Tel: 0 25 04/69 01 00 (Tourismus + Kultur Telgte)	Parkplatz beim Schwimmbad, keine Park-Gebühren
	<b>Busparkplatz an der Ems</b> Emstor 48291 Telgte Tel: 0 25 04/69 01 00 (Tourismus + Kultur Telgte)	3 Stellplätze, Versorgungssäule für Strom und Frischwasser vorhanden (vom 01. April bis 31. Oktober), keine Parkgebühren
<b>Wadersloh</b>	<b>Heinrich-Wecker-Sporthalle Liesborn</b> Im Klostergarten 18 59329 Wadersloh Tel.: 0 25 23/9 50 10 50 (Gemeinde Wadersloh – Wadersloh Marketing)	2 Plätze, Entsorgung, Frischwasser- und Stromversorgung vorhanden, Untergrund gepflastert, keine Parkgebühren, Frischwasserkosten 0,50 €/70 Ltr.
<b>Warendorf</b>	<b>Parkplatz am Emssee</b> Sassenberger Straße 48231 Warendorf Tel.: 0 25 81/54 54 54 (Tourist-Information)	Frischwasserversorgung und Entsorgung sowie 14 Stromanschlüsse vorhanden, keine Parkgebühren, öffentliche Toilette
	<b>Parkplatz „Zwischen den Emsbrücken“</b> Oberer Lohwall (Am Emswehr) 48231 Warendorf Tel.: 0 25 81/54 54 54 (Tourist-Information)	2 Plätze, Frischwasserversorgung und Entsorgung im Klärwerk möglich, keine Parkgebühren

Weitere Reisemobilstellplätze auf Campingplätzen unter [www.kreis-warendorf.de/wohnmobile](http://www.kreis-warendorf.de/wohnmobile)



## Info & Veranstaltungen

### Ahlen

WFG Ahlen mbH  
Beckumer Straße 34, 59229 Ahlen  
Tel.: 0 23 82/964-300, Fax: 0 23 82/964-310  
wfg-tourismus@stadt.ahlen.de, www.ahlen.de

- Kunstmuseum Ahlen
- Fritz-Winter-Haus
- Museum im Goldschmiedehaus
- Kletterzentrum Zeche Westfalen
- Naherholungsgebiet Langst
- unterschiedlich geführte Stadt- und Segwaytouren



### 43. Pöttkes- und Töttkenmarkt

**Termin:** 14.–15.09.2019,  
Sa 9–18 Uhr, So 11–18 Uhr  
**Ort:** Ahlener Innenstadt  
**Internet:** www.wfg-ahlen.de

Shoppingvergnügen und Erlebnisprogramm in der Ahlener Innenstadt: Zur 43. Auflage des Ahlener Pöttkes- und Töttkenmarkt präsentieren sich mehr als 170 Aussteller mit ihren vielversprechenden Ständen in der Fußgängerzone und ihren Nebenstraßen.

### Beckum

Stadt Beckum – Stadtmarketing  
Weststraße 46, 59269 Beckum  
Tel.: 0 25 21/29-172, Fax: 0 25 21/29 55-172  
stadtmarketing@beckum.de, www.beckum.de

- Historisches Rathaus mit Stadtmuseum
- Propsteikirche St. Stephanus u. Sebastian mit Prudentiaschrein
- „Stiefel Jürgens“ – Älteste Brauerei Westfalens
- Freizeitsee Tuttenbrock mit Wasserski-Anlage und Strandbad
- Aktivpark Phoenix
- Stadttheater/Kulturinitiative Filou



### 43. Pütt-Tage

**Termin:** 30.08.–01.09.2019  
**Ort:** Innenstadt Beckum  
**Internet:** www.beckum.de

Das traditionelle Stadtfest lockt alljährlich ein großes Publikum nach Beckum. Zahlreiche Verkaufsstände bieten ihre Produkte und Dienstleistungen an. Ob auf der großen Bühne oder in den Straßen, von der Live-Band bis zu Straßenkünstlern ist für jeden etwas dabei.

### Beelen

Gemeinde Beelen  
Warendorfer Straße 9, 48361 Beelen  
Tel.: 0 25 86/887-32, Fax: 0 25 86/887-88  
buergerdienste@beelen.de, www.beelen.de

- Wanderung auf dem Kerkherrenweg
- Teilnahme an Gleitflugschulungen
- Fotosafari durch die Münsterländer Natur
- geführte Radtouren rund um Beelen
- Bauernhofbesichtigung mit Grillmöglichkeit
- Besichtigung des Heimatarchivs



### Traditionskirmes „Jans to Beelen“

**Termin:** 29.06.–01.07.2019,  
Start Sa. ab 15 Uhr  
**Ort:** Villers-Ecallesplatz in Beelen  
**Internet:** www.beelen.de

„Jans to Beelen“ – die Traditionskirmes wirft jedes Jahr schon Wochen vor dem Start ihre Schatten voraus. Es ist ein lohnendes Ziel für jede Fahrradtour.

### Drensteinfurt

Stadt Drensteinfurt  
Landsbergplatz 7, 48317 Drensteinfurt  
Tel.: 0 25 08/995-0, Fax: 0 25 08/995-166  
stadt@drensteinfurt.de, www.drensteinfurt.de

- Wasserschloss Haus Steinfurt
- historischer Stadtkern mit „Alter Post“
- Naturschutzgebiet „Kurriker Berg“
- ausgeschilderte „Historische Stadtrundgänge“ in Drensteinfurt und Rinkerode
- Mühlen- und Gerätemuseum in Rinkerode
- Kornbrennerei Eckmann in Walstedde



### Drensteinfurter Renntag

**Termin:** 18.08.2019 ab 11 Uhr  
**Ort:** Im Erlfeld, Drensteinfurt  
**Internet:** www.rennverein-drensteinfurt.de

Einmal im Jahr verwandelt sich die Sportanlage im Erlfeld in Drensteinfurt zum „Ascot des Münsterlandes“. Bei dem Trabrennsport-Event können Experten wie auch Laien ihrer Wettleidenschaft fröhnen. Sehen und gesehen werden heißt die Devise.

### Ennigerloh

Stadt Ennigerloh – Stadtmarketing  
Marktplatz 1, 59320 Ennigerloh  
Tel.: 0 25 24/28-30 01, Fax: 0 25 24/54 00  
stadtmarketing@ennigerloh.de  
www.ennigerloh-erleben.de

- geführte Stadt- und Radtouren
- Mühle in Westkirchen mit Heimatmuseum
- Mühlenführung Windmühle Ennigerloh
- Alte Brennerei mit Kino, Kulturveranstaltungen, Museum
- Knüppelkönig
- Golfen



### Mettwurstmarkt Ennigerloh

**Termin:** 21.–24.09.2019  
**Ort:** Ennigerloh  
**Internet:** www.mettwurstmarkt.com

Highlight in Ennigerloh ist der alljährlich stattfindende traditionelle Mettwurstmarkt, der mit großer Innenstadtkirmes, Trödelmarkt, fliegenden Händlern, Gewerbebele und Spektakel der Conflutoren über vier Tage beeindruckt. Ein Besuch lohnt sich!

**Everswinkel**

Verkehrsverein Everswinkel e.V.  
 Vitusstraße 8, 48351 Everswinkel  
 Tel.: 0 25 82/669-313, Fax: 0 25 82/669-314  
 info@verkehrsverein-everswinkel.de  
 www.verkehrsverein-everswinkel.de

- Vitus-Bad – das Allwetter-Freizeit-Bad
- 18-Loch-Golfplatz Brückhausen
- Up'n Hoff – Everswinkels MitmachMuseum
- Bauernhofcafé „Zum Eichenhof“
- Schatzkammer Alverskirchen
- St. Magnus-Kirche

**Frühlingsfest mit Straßenmusikfestival und Radelspaß**

**Termin:** 28.04.2019 von 13–18 Uhr  
**Ort:** Ortskern Everswinkel  
**Internet:** [www.facebook.com/IGSE-Everswinkel-192876267488706/](https://www.facebook.com/IGSE-Everswinkel-192876267488706/)

Gemütlich shoppen und dabei den Mini-Open-Air-Konzerten mit regionalen und überregionalen Bands und Singer-Songwritern lauschen. Dazu auf dem Magnusplatz der traditionelle „Radelspaß“ mit seinem Gebraucht Fahrradmarkt und vielen Infos und Aktionen.

**Lippetal**

Gemeinde Lippetal  
 Bahnhofstraße 7, 59510 Lippetal  
 Tel.: 0 29 23/980-228, Fax: 0 29 23/980-232  
 post@lippetal.de, www.lippetal.de

- Schloss Hovestadt mit Barockgarten ([www.schloss-hovestadt.de](http://www.schloss-hovestadt.de))
- St. Ida Wallfahrtsbasilika ([www.st-ida-herzfeld.de](http://www.st-ida-herzfeld.de))
- Schloss Assen ([www.haus-assen.de](http://www.haus-assen.de))
- Sändkers Mühle ([www.sandkers-muehle.de](http://www.sandkers-muehle.de))
- Museumseisenbahn ([www.museumseisenbahn-hamm.de](http://www.museumseisenbahn-hamm.de))
- Radweg Auenland an Lippe und Ahse

**10. Lippetaler Fahrradton**

**Termin:** 11.08.2019 von 11–18 Uhr  
**Ort:** Lippetal  
**Internet:** [www.lippetal.de](http://www.lippetal.de)

Die gesamte Strecke ist – wie ein Marathon – ca. 42 km lang und wird für diesen Tag extra ausgeschildert. Der Ein- und Ausstieg ist jederzeit und überall möglich. An den verschiedenen Stationen laden Vereine und Dorfgemeinschaften zur Rast ein.

**Oelde**

FORUM Oelde  
 Ratsstiege 1, 59302 Oelde  
 Tel.: 0 25 22/72-800, Fax: 0 25 22/72-815  
 forum@oelde.de, www.forum-oelde.de

- Vier-Jahreszeiten-Park
- Kindermuseum Klipp Klapp
- Pott's Brauerei mit Georg-Lechner-Biermuseum
- Freilichtspiele Burgbühne Stromberg
- Burgdorf Stromberg
- Kulturgut Haus Nottbeck

**Gauklerfest**

**Termin:** 04.08.2019 von 11–18 Uhr  
**Ort:** Vier-Jahreszeiten-Park  
**Internet:** [www.vier-jahreszeiten-park.de](http://www.vier-jahreszeiten-park.de)

Zum 15. Mal heißt es: Kleine Kunst ganz groß! Bei dem Fest für die ganze Familie präsentieren Gaukler, Komiker, Akrobaten und Jongleure von (h)ausgemachtem Blödsinn bis zu atemberaubender Akrobatik die hohe Kunst der Verblüffung.

**Ostbevern**

Ostbevern Touristik e.V.  
 Hauptstraße 43, 48346 Ostbevern  
 Tel.: 0 25 32/4 31 03 50, Fax: 0 25 32/4 31 03 51  
 info@ostbevern-touristik.de,  
 www.ostbevern-touristik.de

- Rhododendronblüte im Loburger Schlosspark
- Museum der historischen Waschtechnik
- Besuch in Ostbeverns privaten Gärten
- Familien-Freizeitspaß „Bosseln“
- Eisstock-Gaudi im Sommer
- Ausstellung „Vom Pferd zum Wagen“

**nicht nur ... über die Mauer geschaut**

**Termin:** 15.–16.06.2019 von 10–18 Uhr  
**Ort:** verschiedene Gärten in der Gemeinde Ostbevern  
**Internet:** [www.ostbevern-touristik.de](http://www.ostbevern-touristik.de)

Liebevoll und mit Sachverstand angelegt präsentieren sich die privaten „grünen Oasen“ und laden Interessierte ein, sich in aller Ruhe in den Gärten umzusehen und deren besonderen Zauber auf sich wirken zu lassen.

**Sassenberg**

Verkehrsamt der Stadt Sassenberg  
 Schürenstraße 17, 48336 Sassenberg  
 Tel.: 0 25 83/309-0, Fax: 0 25 83/309-88 00  
 stadt@sassenberg.de, www.sassenberg.de

- Doppelschlossanlage Harkotten: Schloss von Ketteler und Schloss von Korff
- Pfarrkirche St. Johannes
- Haus Schücking (Bau von J. C. Schlaun)
- Erholungsgebiet Feldmark
- Spargeldorf Füchtorf
- Unkemannturnier für Clubs und Vereine

**Schachblumenmarkt**

**Termin:** 30. + 31.03.2019 ab 13 Uhr  
**Ort:** Sassenberg-Innenstadt

Der 11. Schachblumenmarkt mit verkaufsoffenem Sonntag läuft dieses Mal unter dem Motto „Sassenberg blüht auf“. Der Markt ist eine bunte Mischung aus Verkaufsständen, Ausstellern, Essens- und Getränkeständen, Trödel, Musik und Unterhaltung.

## Radwandern plus

### Sendenhorst

Stadt Sendenhorst, – Tourist Information –  
Kirchstraße 1, 48324 Sendenhorst  
Tel.: 0 25 26/303-116 u. -323, Fax: 0 25 26/303-100  
tourismus@sendenhorst.de,  
www.sendenhorst.de

- Kulturprogramm im Haus Siekmann (www.haussiekman.de)
- Brennereibesichtigungen u. Brennereipfad
- Bernhard Kleinhans Pfad
- Swingolf- und Pool Ball-Anlage
- Naturschutz- und Naherholungsgebiet „Hof Schmetkamp“
- Tagesausritt: Sendenhorster Schlemmertour



### Martini-Gänsemarkt

**Termin:** 09. + 10.11.2019,  
Sa. 14–20 Uhr, So. 11–18 Uhr  
**Ort:** Sendenhorst, Fußgängerzone  
und rund um Haus Siekmann  
**Internet:** www.gewerbeverein-sendenhorst.de

Zum traditionellen Martini-Gänsemarkt in der Sendenhorster Innenstadt erwartet Sie ein buntes Programm mit Handwerk, Handarbeiten, Antikem und Kuriosem. Höhepunkt sind der Auftritt der Gänseliesel und der Gänsemarsch mit Laternenumzug durch die Stadt.

### Telgte

Tourismus + Kultur Telgte  
Kapellenstraße 2, 48291 Telgte  
Tel.: 0 25 04/690-100, Fax: 0 25 04/1 34 92  
tourismus@telgte.de, www.telgte.de

- Barocke Wallfahrtskapelle mit Pietà
- RELIGIO – westfälisches Museum für religiöse Kultur
- Kornbrennerei-Museum
- spätgotische Hallenkirche St. Clemens
- historische Altstadt mit Kulturspur
- Emsaupark



### Kutschenwallfahrt

**Termin:** 30.05.2019 von 11–16 Uhr  
**Ort:** Planwiese und Altstadt  
**Internet:** www.telgte.de

Die Kutschenwallfahrt ist ein einmaliges Erlebnis im Münsterland. Rund 100 Kutschen werden am Vormittag auf der idyllischen Planwiese prämiert und klappern anschließend durch die historische Altstadt von Telgte.

### Wadersloh

Gemeinde Wadersloh  
Liesborner Straße 5, 59329 Wadersloh  
Tel.: 0 25 23/950-10 50, Fax: 0 25 23/950-10 51  
gemeinde@wadersloh.de, www.wadersloh.de

- Schloss Crassenstein Diestedde
- Margaretenkirche Wadersloh
- Museum Abtei Liesborn (gelegen an der 100 Schlösser Route und der Römer-Lippe-Route)
- Sinnespark Liesborn
- ausgeschilderte lokale Rad- und Wanderrouten



### Kartoffel-Sonntag

**Termin:** 15.09.2019, 11–18 Uhr  
**Ort:** Ortskern Wadersloh  
**Internet:** www.gewerbeverein-wadersloh.de

Verkaufsoffener Sonntag mit Margaretenkirmes und Marktständen

### Warendorf

Tourist-Information  
Emsstraße 4, 48231 Warendorf  
Tel.: 0 25 81/54 54 54, Fax: 0 25 81/54 54 11  
tourismus@warendorf.de, www.warendorf.de

- Historische Altstadt
- Dezentrales Stadtmuseum
- NRW-Landgestüt
- Westpreußisches Landesmuseum
- romanische Stiftskirche Freckenhorst
- umfangreiche touristische Führungsangebote



### 36. Westfälischer Hansestag

**Termin:** 18. + 19.05.2019, 10–18 Uhr  
**Ort:** Warendorf Innenstadt  
**Internet:** www.warendorf.de

Samstag, 18. Mai + Sonntag, 19. Mai:  
Touristischer Hansemarkt/Hafenfest am Emskolk/verkaufsoffener Sonntag/  
beide Tage Bühnenprogramm,  
Ausstellungen und mittelalterliche  
Aktionen in der Altstadt

17.–19. Mai:  
Gewerbeschau Warendorfer Maiwoche

### Schlösser- & Burgentag Münsterland

**Termin:** 16.06.2019  
**Ort:** Schlösser und Burgen im Münsterland und Kreis Warendorf  
**Internet:** www.schloessertag.de

Auf vielen Schlössern im Münsterland wird ein spannendes und abwechslungsreiches Programm geboten: Themenführungen, Rittertraining, Gespensterlesung u. v. m. Auch viele historische Gemäuer, die sonst für Besucher nicht zugänglich sind, öffnen ihre Tore!



Schlösser-  
& Burgentag  
MÜNSTERLAND

24 STUNDEN erleben



**FAHR  
WAS  
ZU DIR  
PASST**



**UNSERE PASSION IST DEIN RAD-GEBER**

**Wir sind absolut bike-begeistert.** Seit über 100 Jahren steht Fahrrad XXL Hürter für passionierte Beratung und Radkompetenz im Münsterland. Gemeinsam finden wir das Rad, das zu deiner Radreise passt. Und alles, was dazu gehört. **Dank riesiger Auswahl, Top-Service und Teststrecke – auf 2000 m<sup>2</sup> Ladenfläche.**

Fahrrad XXL Hürter Zweirad GmbH · Hammer Straße 420 · 48153 Münster  
Tel.: 0251 97803-0 · [www.fahrrad-xxl.de](http://www.fahrrad-xxl.de)

Fahrrad **XXL**  
**Hürter** | 1917